

Ebenfalls neu zum 1.04.2011:

Probatorische Sitzung mit Bezugspersonen (35150B)

Auf der KV-Seite

http://www.kvberlin.de/20praxis/70themen/aktuell_aenderungen/aktuell_aenderungen_11_II/index.html#ppt

erschien folgende Meldung :

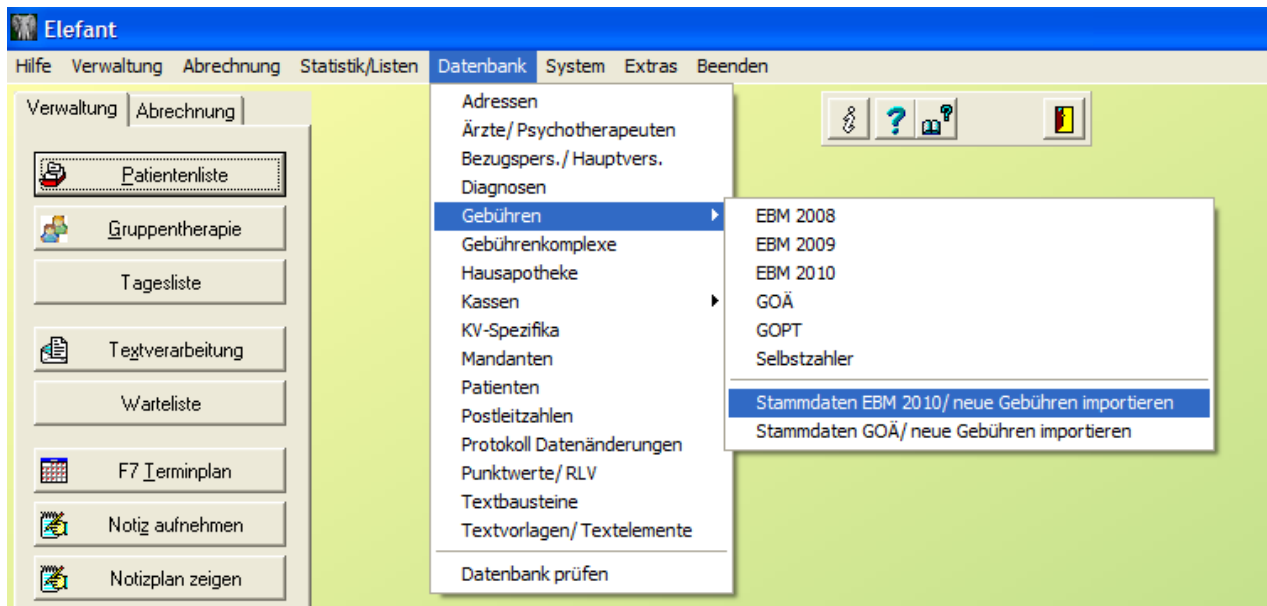
Probatorische Sitzungen

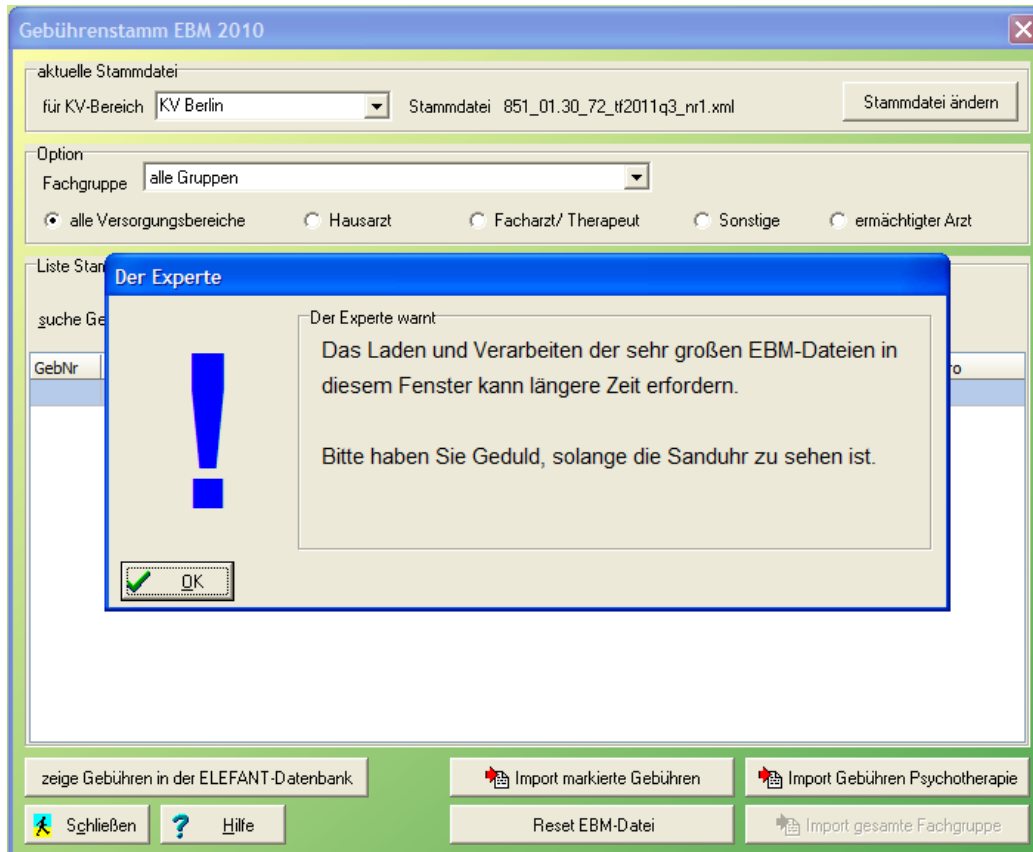
Der Vorstand der KBV hat beschlossen, dass probatorische Sitzungen mit Bezugsperson des Patienten analog der Regelung nach § 14 Abs. 4 und 5 der Psychotherapie-Vereinbarung abgerechnet werden können. Analog dieser Vorgabe sind auch probatorische Sitzungen nach der GOP 35150 im Falle der Einbeziehung der Bezugsperson bzw. Bezugspersonen hinter der Abrechnungsposition mit einem B zu kennzeichnen.

Diese Änderung betrifft vor allen Kinder- und Jugendlichen PsychotherapeutInnen.

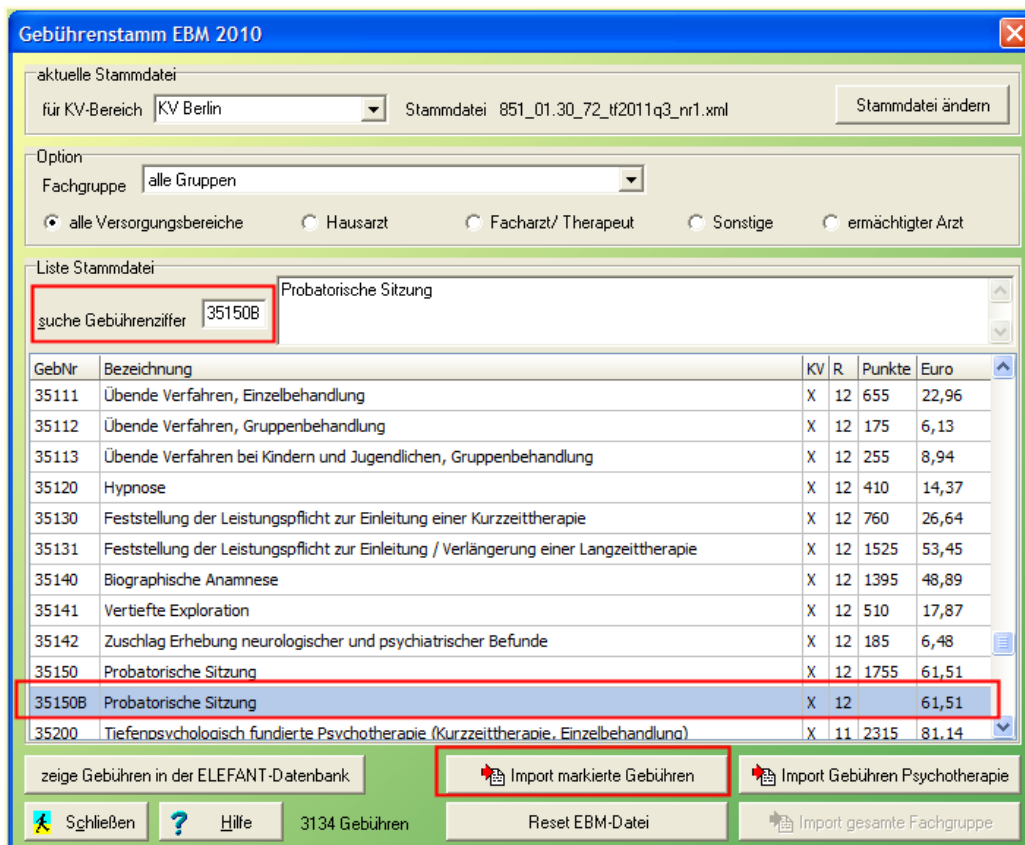
Um die neue Ziffer **35150B** zu verwenden, muss sie vorher in die persönliche Elefant-Datenbank übernommen werden:

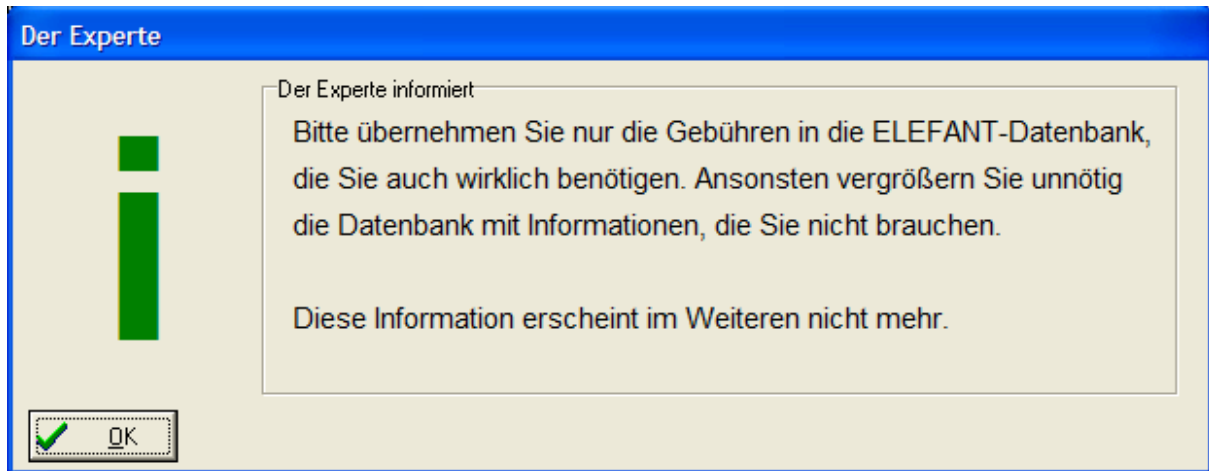
Im Hauptfenster des Elefant „**Datenbank | Gebühren | Stammdaten EBM 2010 /neue Gebühren importieren**“ auswählen:





Nach Bestätigung der obigen Meldung, wird die Ziffer in das Suchfeld eingegeben und per Doppelklick oder den Schalter „**Import markierte Gebühren**“ importiert:

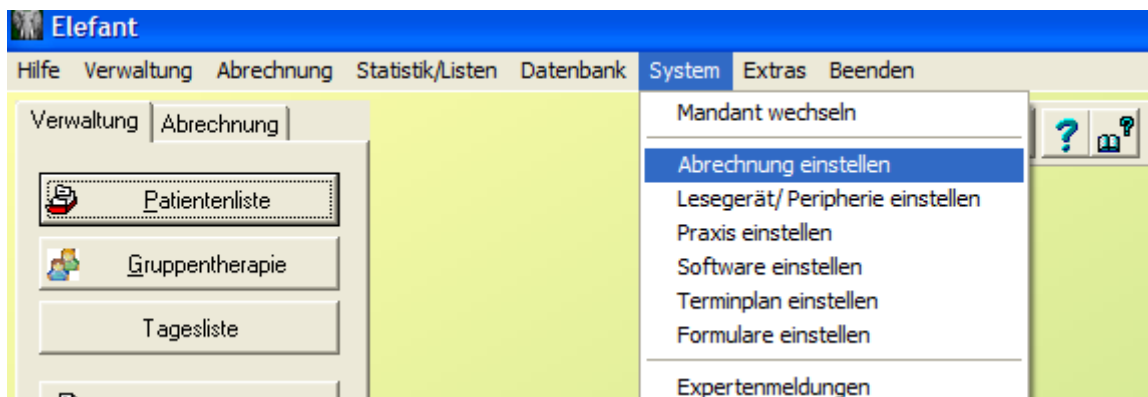




Es erscheint noch diese Warnung, die per „OK“ bestätigt werden will, anschließend kann das Fenster „**Gebührenstamm EBM 2010**“ über den Schalter „**Schließen**“ geschlossen werden.

Zum Schluss empfiehlt es sich noch, die neue Ziffer auch in die passende Auswahlgruppe zur schnelleren Eingabe der Leistungsziffern einzufügen.

Dazu im Elefant-Hauptfenster unter **System | Abrechnung einstellen** den Reiter „**Allgemein**“ auswählen:



Dort zunächst die passende Gruppennummer suchen (hier die 2. Gruppen mit dem Namen 351) (①). Anschließend im EBM-Katalog die neue Ziffer 35150B suchen und markieren(②) und sie mit dem blauen Pfeil nach rechts (③). Das Fenster kann nun mit „OK“ geschlossen werden (④)

Abrechnungsdaten einstellen

Allgemein | Abrechnung Privat 1 | Abrechnung Privat 2 | Abrechnung Kasse | Kosteninformation

Berechnungssatz Ost: 100,0 %
Punktwert GOÄ 100%: 0,0582873 €
Punktwert GOPT: 0,0582873 €
Punktwert EBM: Punktwerte EBM
Mehrwertsteuer: 19,0 %

Eurosymbol:
 als € als E als EUR

Belegärzte:
Abzug auf Rechnung Belegärzte: 0,0 %
 Bei Privatabrechnung Abzug Belegärzte benutzen

Gebühregruppen für Leistungserfassung

Gebührenart: EBM 20 | suche im Katalog: 3515 | Gruppennummer: 2 | Gruppenname: 351

Gebührenkatalog EBM 2010

0 35150	Probatorische Sitzung
0 35150B	Probatorische Sitzung

Gebühregruppe nach EBM 2010

0 35130	Feststellung der Leistungspflicht zur Einleitung
0 35131	Feststellung der Leistungspflicht zur Einleitung
0 35140	Biographische Anamnese
0 35141	Vertiefte Exploration
0 35150	Probatorische Sitzung

Auswahl durch Experten | Export | Import

OK | Abbrechen | Hilfe