

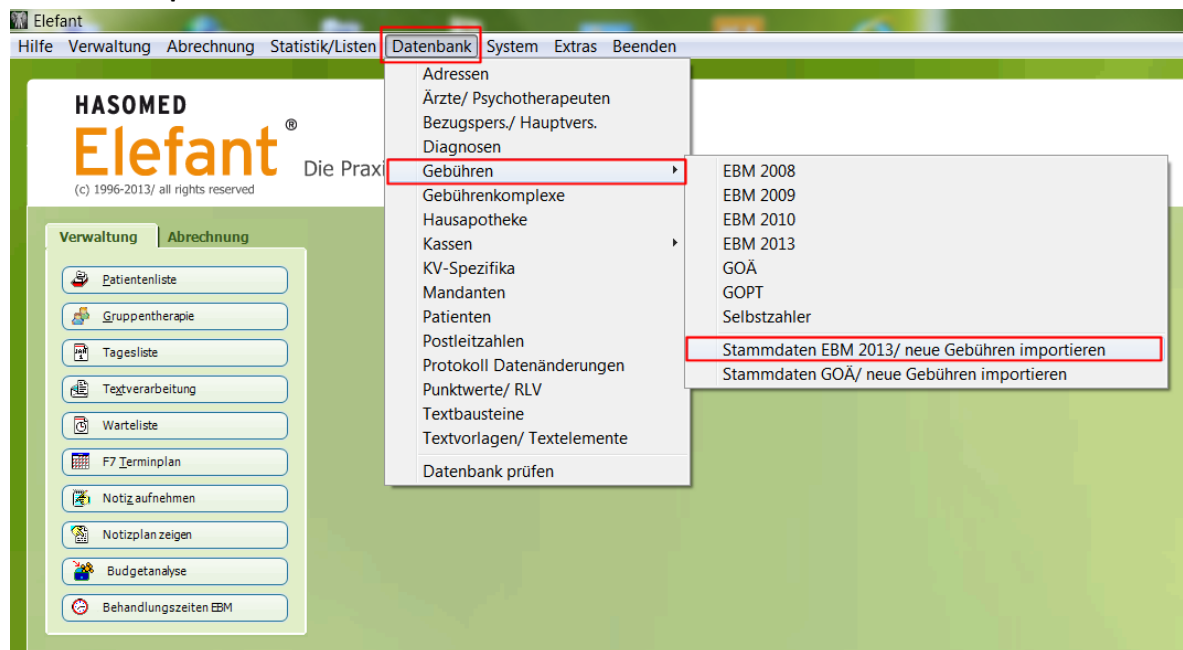
# Import neuer EBM-Ziffern am Beispiel der PFG 23216

Vor Kurzem wurde der EBM um neue Pauschalen „Zuschlag zur fachärztlichen Grundversorgung“ (kurz: PFG) erweitert. Hierzu sollten Sie wissen, dass Änderungen des EBM **nicht** automatisch in die eigene Elefant-Datenbank übernommen, da diese bei der Erstinstallation individuell für jeden Benutzer gemäß seiner Qualifikation und seines Fachgebiets zusammengestellt wird!

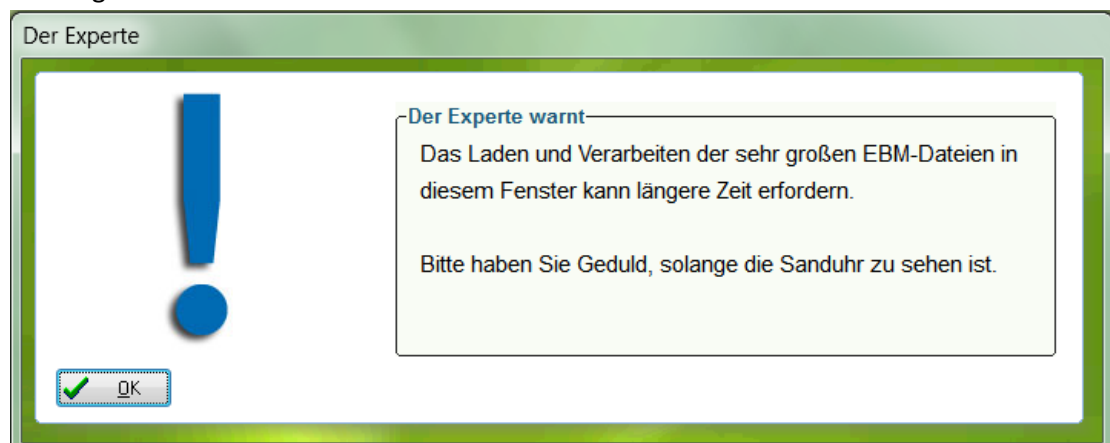
In diesem Mini-Howto wird am Beispiel der Ziffer **23216** „Zuschlag für die psychotherapeutische Grundversorgung“ gezeigt, wie eine neue Ziffer nachträglich importiert werden kann:

## 1. EBM-Ziffer Importieren:

Im Hauptfenster des Elefant unter **Datenbank | Gebühren | Stammdaten EBM 2013 /Neue Gebühren importieren** auswählen. :



Es erscheint eine Warnmeldung, dass es etwas länger dauern könnte, diese wird mit OK bestätigt:



Nachdem die Ziffern geladen wurden, gibt man im Suchfeld die gewünschte Ziffer ein und betätigt den Schalter „**Import markierte Gebühren**“.

*Alternativ ist auch ein **Doppelklick** auf die gewünschte Leistung möglich.*

aktuelle Stammdatei  
für KV-Bereich KV Berlin Stammdatei 851\_01.40\_72\_kf2013q4\_nr3.xml Stammdatei ändern

Option  
Fachgruppe alle Gruppen  
 alle Versorgungsbereiche  Hausarzt  Facharzt/ Therapeut  Sonstige  ermächtigter Arzt

Liste Stammdatei  
suche Gebührenziffer 23216 Zuschlag für die psychotherapeutische Grundversorgung gemäß Allgemeiner Bestimmung 4.3.8 zu den Gebührenordnungspositionen 23210 bis 23212 und 23214

GebNr	Bezeichnung	KV	R	Punkte	Euro
23211	Grundpauschale 6. - 59. Lebensjahr	X	12	120	
23211H	Grundpauschale 6. - 59. Lebensjahr	X	12		
23211R	Grundpauschale 6. bis 59. Lebensjahr	X	12		
23211W	Grundpauschale 6. bis 59. Lebensjahr	X	12		
23212	Grundpauschale ab 60. Lebensjahr	X	12	106	
23212H	Grundpauschale ab 60. Lebensjahr	X	12		
23212R	Grundpauschale ab 60. Lebensjahr	X	12		
23212W	Grundpauschale ab 60. Lebensjahr	X	12		
23214	Grundpauschale Kinder- und Jugendlichenpsychotherapeuten	X	12	286	
23214H	Grundpauschale Kinder- und Jugendlichenpsychotherapeuten	X	12		
23214R	Grundpauschale Kinder- und Jugendlichenpsychotherapeuten	X	12		
23214W	Grundpauschale Kinder- und Jugendlichenpsychotherapeuten	X	12		
23216	Zuschlag für die psychotherapeutische Grundversorgung	X	12	159	15,90
23220	Psychotherapeutisches Gespräch (Einzelbehandlung)	X	12	108	10,80

zeige Gebühren in der ELEFANT-Datenbank **Import markierte Gebühren** Import Gebühren Psychotherapie

Schließen ? Hilfe 3724 Gebühren Reset EBM-Datei Import gesamte Fachgruppe

Expertenmeldung mit „OK“ bestätigen...

Der Experte

**Der Experte informiert**

Bitte übernehmen Sie nur die Gebühren in die ELEFANT-Datenbank, die Sie auch wirklich benötigen. Ansonsten vergrößern Sie unnötig die Datenbank mit Informationen, die Sie nicht brauchen.

Diese Information erscheint im Weiteren nicht mehr.

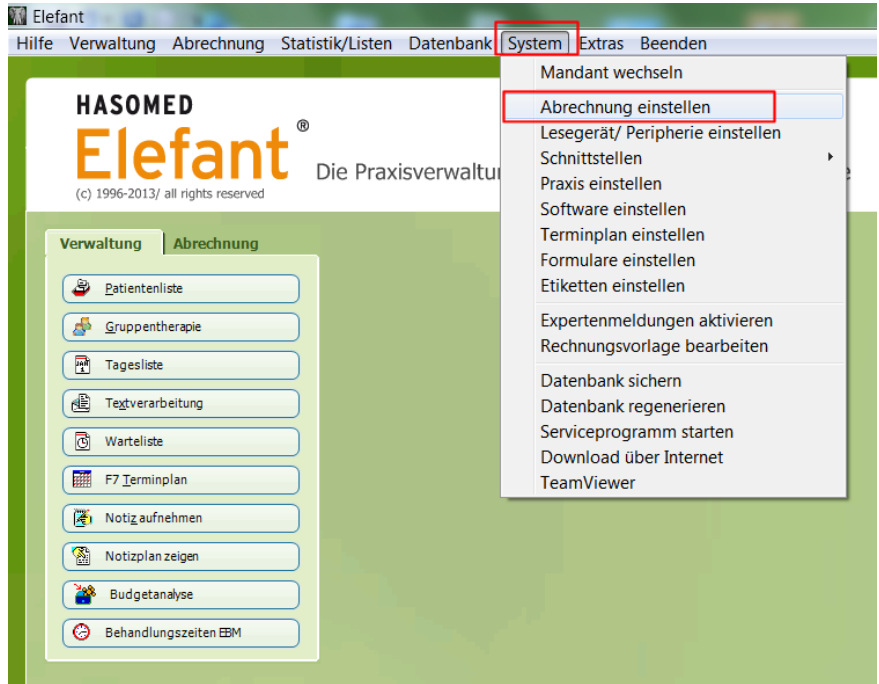
OK

... und das Fenster „EBM Gebührenstamm“ über „**Schließen**“ beenden.

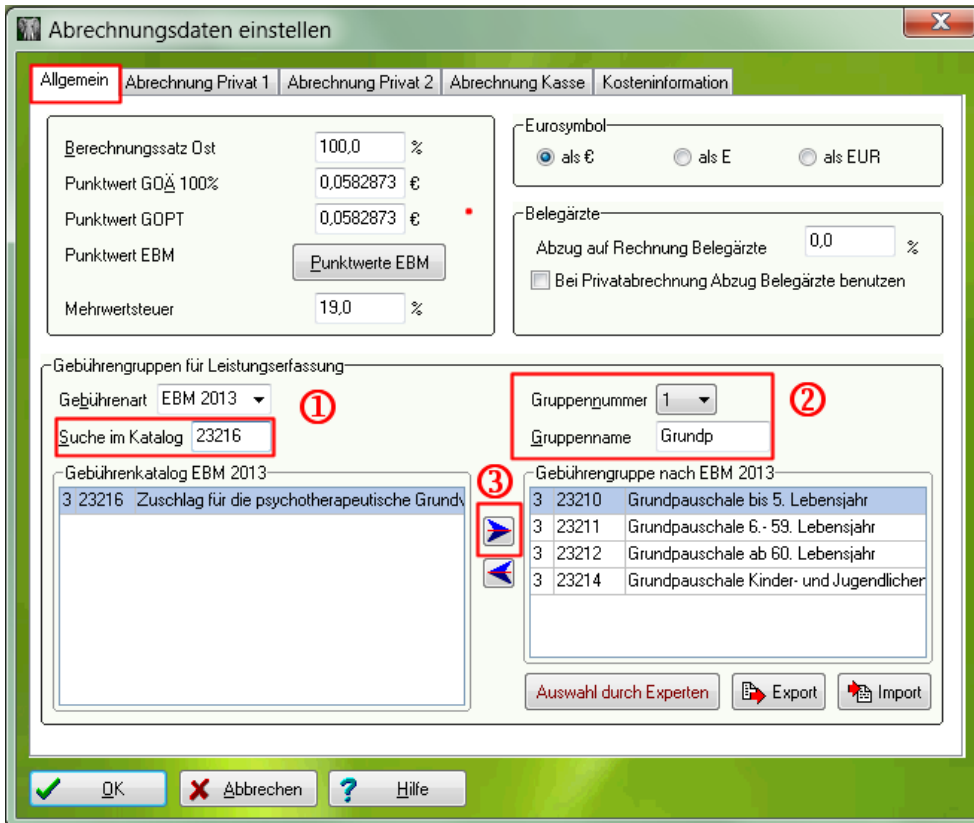
Jetzt befindet sich die Gebühr auch in der „persönlichen“ Elefant-Datenbank und kann verwendet werden. Damit bei der Leistungseingabe nicht jedes Mal der Ganze EBM durchgeblättert werden muss, ist es sinnvoll, die Ziffer nun noch in die passende **Schnellauswahlgebührengruppe** zu übernehmen:

**2. Ziffer in Gebührengruppe übernehmen:**

Im Hauptfenster des Elefant System | **Abrechnung einstellen** anwählen...

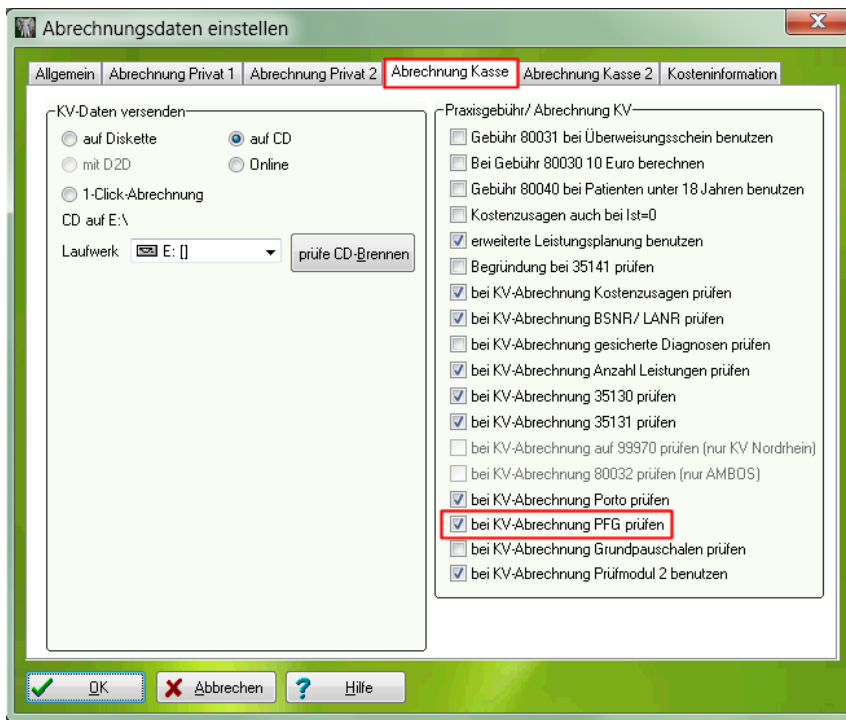


...und im anschließend erscheinenden Fenster „**Abrechnungsdaten einstellen**“ auf den Reiter „**Allgemein**“ gehen. Hier wird wieder im Suchfeld die gewünschte Ziffer eingegeben ①, die gewünschte Gruppe gewählt ② (z.B. „23“ bzw. „Grundp“ und schließlich die Ziffer mit dem blauen Pfeil nach rechts ③ in die Gruppe übertragen:



### 3. Bei der Abrechnung überprüfen, bei welchen Patienten der Zuschlag für Fachärztliche Grundversorgung (PFG) anwendbar ist:

Weiter im Fenster „Abrechnungsdaten einstellen“ bleiben und auf den Reiter „Abrechnung Kasse“ gehen. Hier wird das Häkchen gesetzt bei „Bei KV-Abrechnung PFG prüfen“:



Dies bewirkt, dass bei der Abrechnung eine Liste der Patienten angezeigt wird, bei denen die PFG anwendbar ist. Anhand dieser Liste kann die Pauschale dann bei den entsprechenden Patienten nachgetragen werden. Dieses Verfahren ist in den meisten Fällen schneller und einfacher, als die Pauschale bei allen Patienten automatisch eintragen zu lassen. (s. 4.)

### 4. Pauschale eintragen / bei Scheinerstellung automatisch eintragen:

Zuletzt muss die PFG noch unter **System | Software einstellen** unter dem Reiter „Ablauf 2“ im Feld „Pauschale für fachärztliche Grundversorgung“ eingetragen werden.

Ferner besteht hier auch die Möglichkeit, die ein Häkchen zu setzen bei „Facharzt-Pauschale automatisch eintragen“. Dies ist in der Regel aber **wenig sinnvoll**, da der Elefant dann die Pauschale bei jedem neuen Schein zusammen mit der Grundpauschale automatisch einträgt. Da die PFG jedoch nur in Ausnahmefällen abgerechnet werden darf (im Abrechnungsquartal dürfen für die betreffenden PatientInnen nur probatorische Sitzungen, psychotherapeutisches Gespräch, Biografische Anamnese, Tests und wenige mehr abgerechnet sein), sodass die PFG dann jedes Mal gelöscht werden müsste, sobald eine antragspflichtige Leistung (bzw. eine beliebige andere Ziffer aus der Ausschlussliste) eingetragen wird:

Software einstellen

Ablauf 1 **Ablauf 2** Ablauf 3 D2D Sicherheit Mandanten Institute 1 Elefantenbilder

Vorwahl Gebühren Leistungserfassung EBM

prim. Grundpauschale bis 21. Lebensjahr	23214
prim. Grundpauschale bis 5. Lebensjahr	23210
prim. Grundpauschale 5. bis 60. Lebensjahr	23211
prim. Grundpauschale ab 60. Lebensjahr	23212
<b>Pauschale für fachärztliche Grundversorgung</b>	<b>23216</b>

Grundpauschale vorschlagen  Version KJPT

**Facharzt-Pauschale automatisch eintragen**

sekundäre Grundpauschalen

Max. Anzahl probatorische Sitzungen 35150 5

Textverarbeitung

interner Editor  MS Word  extern

Exe-Name

ist Open-Office

Fusszeile in Dokumenten

links  rechts  ohne Fusszeile

Datenbank Medikamente

keine Datenbank Medikamente

IFAP-Praxis-Center3

Alternativ Medikamente

Alternative Medikamente anzeigen

Rezept

Schriftgröße 8

Interaktion der Medikamente prüfen

psychologische Testverfahren

Cibait  TestOS  TestOS Netzwerk  Hogrefe

Qualitätsmanagement QMS

Variante Elefant 1  Variante QEP KJPT

Variante Elefant 2  Variante QEP PT

QEP-Kernziele 1  Variante QEP 2010

nächstes Audit undefiniert

**Fertig!!!**